

AMTLICHE BEKANNTMACHUNG

Neuaufstellung des Flächennutzungsplans der Stadt Laage

Die Stadtvertretung Laage hat in Ihrer Sitzung am 08.02.2023 die Neuaufstellung des Flächennutzungsplanes gemäß §§ 2 bis 6 BauGB beschlossen.

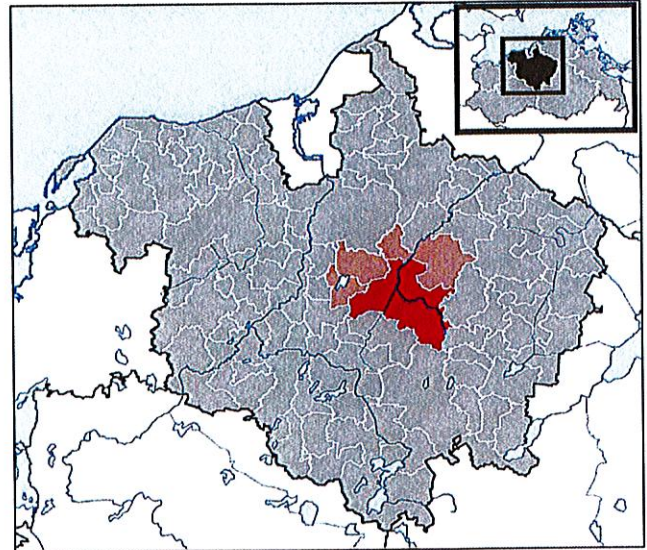
Der Beschluss wird hiermit bekannt gemacht.

Die Rahmenbedingungen haben sich seit der Erstaufstellung im Jahr 1997 verändert, sodass eine überarbeitete strategische Grundlage zur bedarfsgerechten Stadtentwicklung erforderlich ist. Seit Aufstellung des Flächennutzungsplans der Stadt Laage haben sich die demografischen, gesellschaftlichen, wirtschaftlichen, ökologischen und verkehrspolitischen Rahmenbedingungen sowie die fachplanerischen Vorgaben und Zielsetzungen grundlegend geändert. Der Klimawandel, der demografische Wandel, der wirtschaftliche Strukturwandel und ein Anpassungsbedarf von städtischer Infrastruktur kennzeichnen diese Entwicklungen.

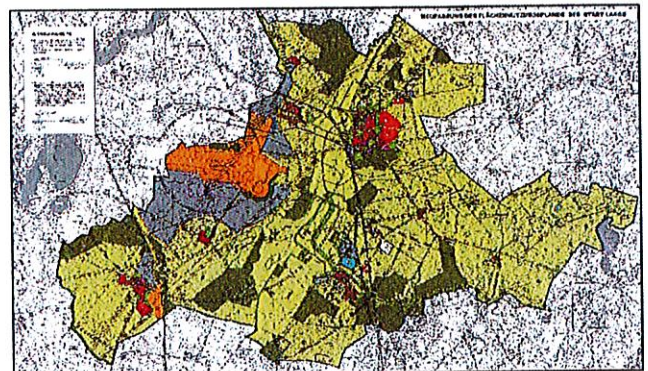
Die Neufassung des Flächennutzungsplans dient insbesondere der Aufnahme des Gemeindegebietes der ehemaligen Gemeinde Diekhof in den Geltungsbereich. Zudem wird aufgrund mehrerer aktueller Wohnbauplanungen der Stadt Laage eine Gesamtbetrachtung der Wohnbauflächenentwicklung notwendig sowie die Ableitung der Entwicklung in den einzelnen Ortsteilen.

Der Flächennutzungsplan stellt in seiner Gesamtheit nicht mehr die Grundlage für eine strategische und nachhaltige Stadtentwicklung der Stadt Laage dar und wird seiner Funktion als vorbereitender Bauleitplan sowie strategische Leitlinie der Stadtentwicklungspolitik nicht mehr gerecht. Der Flächennutzungsplan soll daher neu aufgestellt werden, um die Entwicklung der Stadt Laage bis zum Jahr 2040 planerisch zu steuern.

Das förmliche Verfahren zur Aufstellung eines Flächennutzungsplans richtet sich nach den §§ 2 bis 6 Baugesetzbuch (BauGB) sowie nach den ergänzenden Regelungen des Landesplanungsgesetzes M-V. Bereits im Vorfeld des formellen Verfahrens zur Neuaufstellung des Flächennutzungsplanes wurde im Rahmen des integrierten Stadtentwicklungskonzeptes (IREK) eine nach Planungsräumen differenzierte zweistufige Bürgerbeteiligung durchgeführt. Es fanden insgesamt 2 Bürgerinformationsveranstaltungen statt, auf denen die Stärken und Schwächen der Planungsräume, aber auch Ideen von Bürgerinnen und Bürgern zu Leitbild, Zielen und Maßnahmen entwickelt wurden. Die Ergebnisse des IREK-Prozesses bilden eine wichtige Grundlage für die Erarbeitung des Vorentwurfs des Flächennutzungsplanes.



Übersichtsplan: Geltungsbereich der Neuaufstellung des Flächennutzungsplans der Stadt Laage. Quelle: wikipedia.org



Auszug des derzeit gültigen Flächennutzungsplanes der Stadt Laage vom 05.06.2010

Laage, 04.07.2023



Holger Anders
Der Bürgermeister

